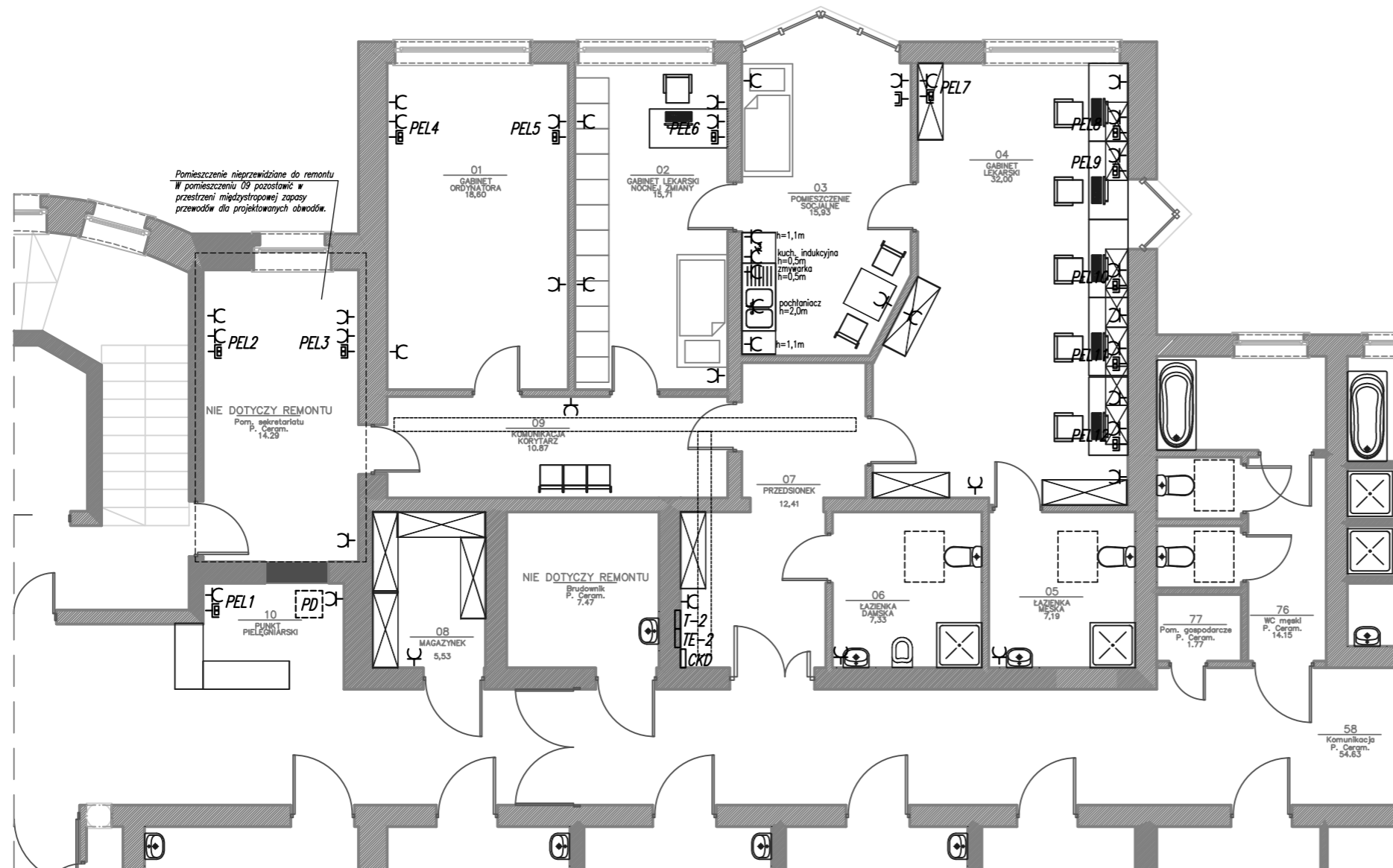


FRAGMENT RZUTU CHIRURGII OGÓLNEJ –  
Instalacje gniazd wtyczkowych

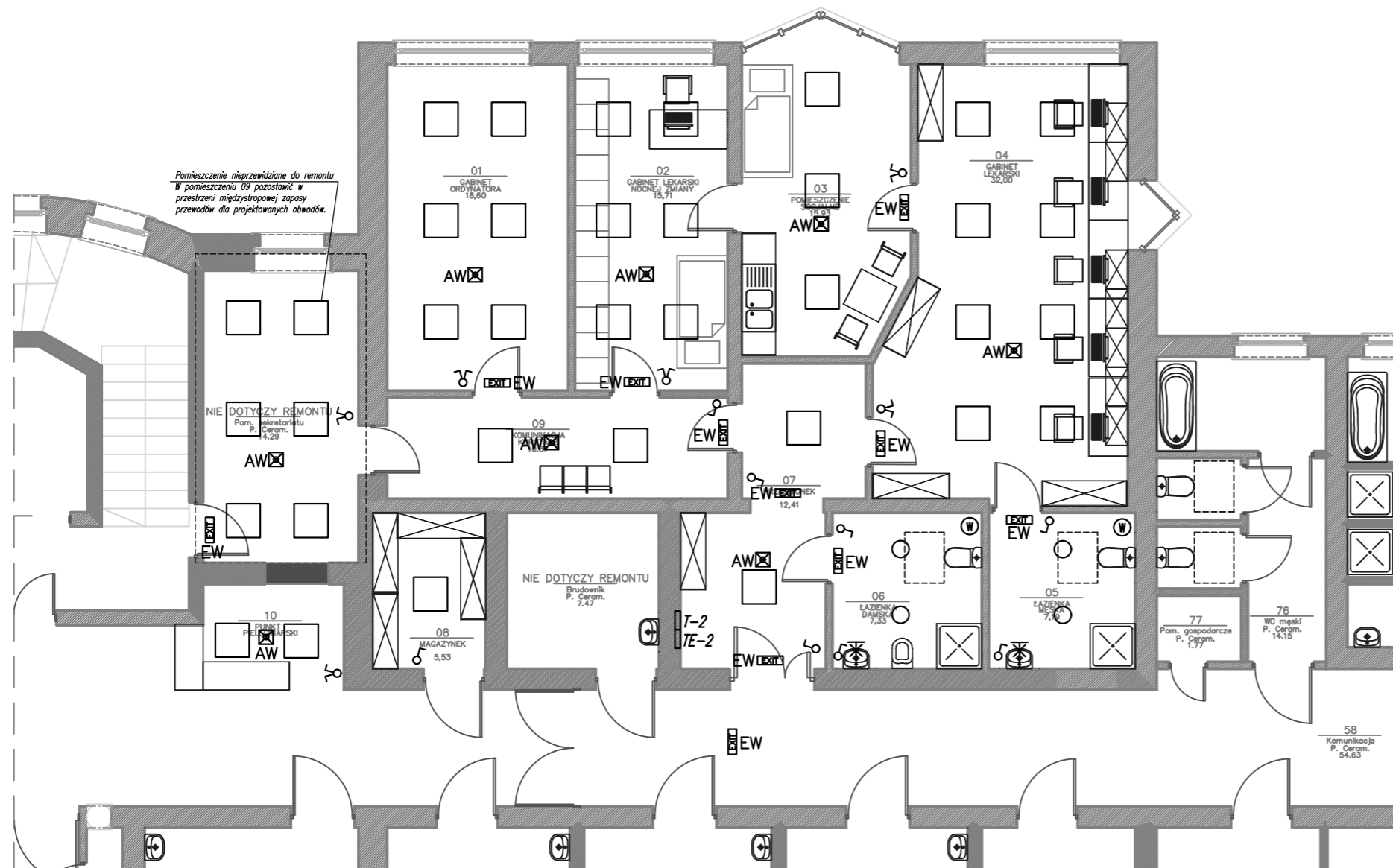


LEGENDA:

- ⊖ – gniazdo wtyczkowe 230V (16A/N+PE)
- ⊖ – gniazdo / wypust 3f, 400V (16A/N+PE)
- ⊖ – gniazdo RJ45 kat. 6
- ⊖ – gniazdo RTV-SAT
- TE – tablica elektryczna
- — — — — koryta kablowe

Inwestor	Szpitala Wojewódzkiego im. M. Kopernika w Koszalinie ul. T. Chałubińskiego 7, 75-581 Koszalin		
Biuro projektowe	PROELEKTRYK		Pracownia Projektowa-Inżynierska ProElektryk mgr inż. Tomasz Juszkiewicz ul. Kollątaja 17/4, 75-448 Koszalin
Adres	ul. Chałubińskiego 7, 75-581 Koszalin, umr 4/7, obręb 19.	Branża: Elektryczna	Skala 1:100
Projektował	Tomasz Juszkiewicz	ZAP/0188/PWOE/14	11.2024
Sprawdził	Grażyna Kalita	A/PNB/8300/23/79	11.2024
Opis rysunku	Instalacja gniazd wtyczkowych – rzut		Nr rysunku E1

FRAGMENT RZUTU CHIRURGII OGÓLNEJ –  
Instalacje oświetleniowe

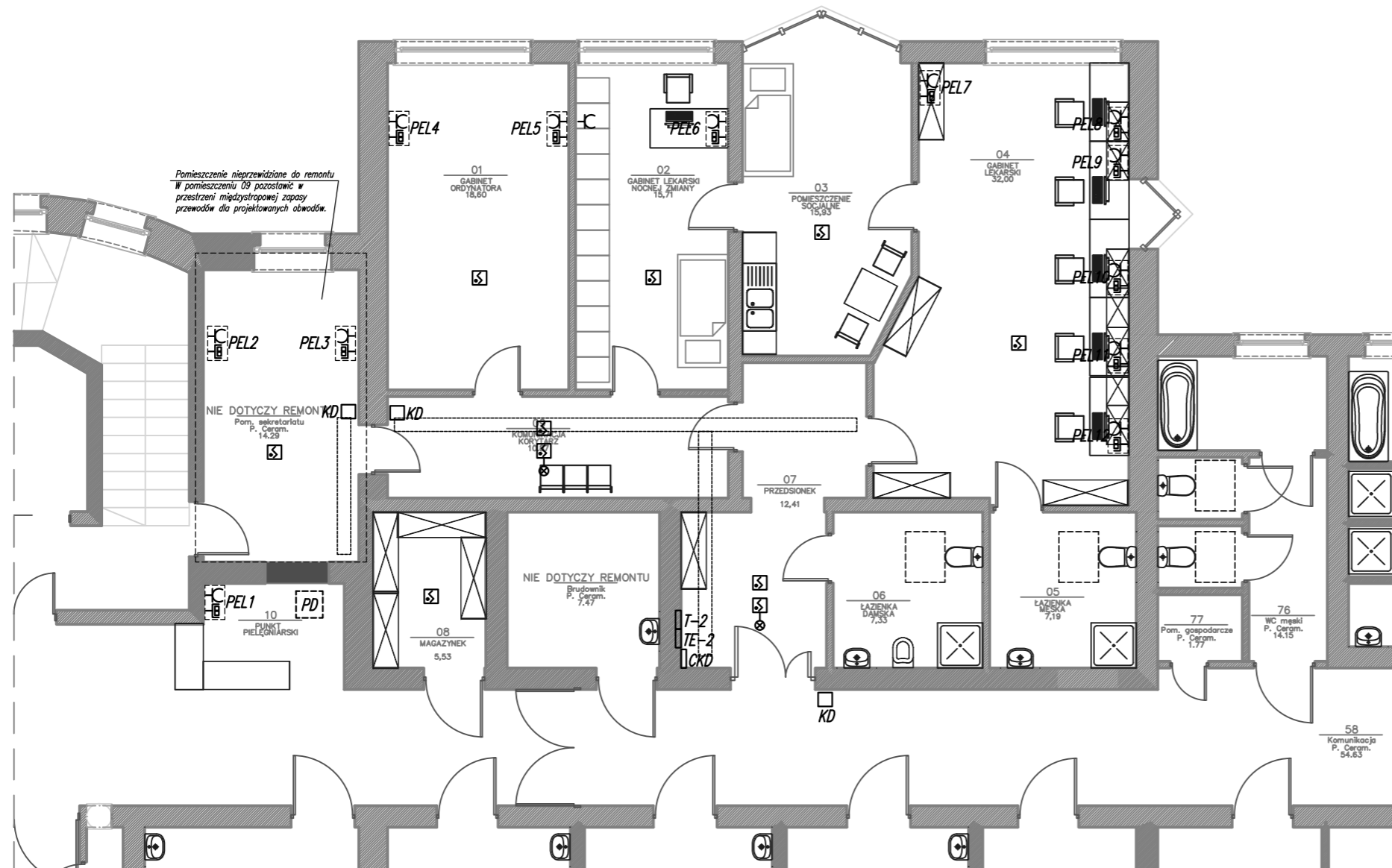


LEGENDA:

- – oprawa LED typu plafoniera 1900lm, IP65, 4000K
- – oprawa oświetleniowa LED 4200lm, IP40, 4000K
- ⊗ – oprawa LED typu plafoniera 1900lm, IP65, 4000K (kinkiet)
- ♂ – łącznik oświetleniowy jednobiegunowy
- ♀ – łącznik oświetleniowy świecznikowy
- ♂♀ – łącznik oświetleniowy schodowy
- ⊕ – łącznik oświetleniowy krzyżowy
- ⊞ – wentylator łazienkowy
- AW ⊗ – oprawa oświetlenia awaryjnego
- EW ⊗ – oprawa oświetlenia ewakuacyjnego
- CR ⊗ – czujnik ruchu
- TE ⊞ – tablica elektryczna

Inwestor	Szpitala Wojewódzkiego im. M. Kopernika w Koszalinie ul. T. Chałubińskiego 7, 75-581 Koszalin		
Biuro projektowe	PROELEKTRYK		Pracownia Projektowa-Inżynierska ProElektryk mgr inż. Tomasz Juszkiewicz ul. Kollątaja 17/4, 75-448 Koszalin
Adres	ul. Chałubińskiego 7, 75-581 Koszalin, umr 4/7, obręb 19.	Branża: Elektryczna	Skala 1:100
Projektował	Tomasz Juszkiewicz	ZAP/0188/PW0E/14	11.2024
Sprawdził	Grażyna Kalita	A/PNB/8300/23/79	11.2024
Opis rysunku	Instalacja oświetlenia – rzut		Nr rysunku E2

FRAGMENT RZUTU CHIRURGII OGÓLNEJ –  
Instalacje SAP, kontroli dostępu i logicznych



LEGENDA:

- ⊞ - gniazdo RJ45 kat. 6
- ⊞ - gniazdo RTV-SAT
- ROP ⊞ - ręczny ostrzegacz pożarowy
- ⊞ ⊞ - czujka dymu systemu przeciwpożarowego
- SOA ⊞ - sygnalizator optyczno-akustyczny systemu przeciwpożarowego
- TE ⊞ - tablica elektryczna
- CKD - centralka systemu kontroli dostępu
- KD ⊞ - czytnik zbliżeniowy systemu kontroli dostępu

Inwestor	Szpitala Wojewódzkiego im. M. Kopernika w Koszalinie ul. T. Chałubińskiego 7, 75-581 Koszalin		
Biuro projektowe	PROELEKTRYK		Pracownia Projektowa-Inżynierska ProElektryk mgr inż. Tomasz Juszkiewicz ul. Kollątaja 17/4, 75-448 Koszalin
Adres	ul. Chałubińskiego 7, 75-581 Koszalin, umr 4/7, obręb 19.	Branża: Elektryczna	Skala 1:100
Projektował	Tomasz Juszkiewicz	ZAP/0188/PWOE/14	11.2024
Sprawił	Grażyna Kalita	A/PNB/8300/23/79	11.2024
Opis rysunku	Instalacje SAP, kontroli dostępu i LAN - rzut		Nr rysunku E3